

BLF 3.50/10/180 SN BKBX

Weidmüller Interface GmbH & Co. KG

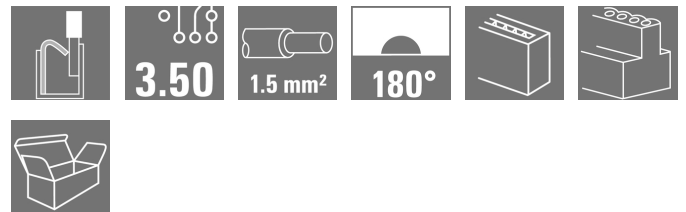
Klingenbergstraße 26

D-32758 Detmold

Germany

www.weidmueller.com

产品图片



高效接线 - 在狭小的空间中：插孔式插座带有弹片联接（PUSH IN）实现直插式应用等级；辅以 3.50 mm 间距的插针式插座一同使用。

通用订货数据

| | |
|------------|--|
| 版本 | PCB 接插件, 插头, 3.50 mm, 回路数: 10, 180°, PUSH IN 带执行器, 压接范围, 最大: 1.5 mm², 盒装 |
| 订货号 | 2459360000 |
| 类型 | BLF 3.50/10/180 SN BKBX |
| GTIN (EAN) | 4050118474718 |
| 数量 | 48 Stück |
| 产品数据 | IEC: 320 V / 17.5 A / 0.14 - 1.5 mm² UL: 300 V / AWG 26 - AWG 16 |
| 包装 | 盒装 |

编制日期 2024年3月14日 上午10时20分42秒

目录日期 09.03.2024 / 保留技术修改权利。

BLF 3.50/10/180 SN BKBX

Weidmüller Interface GmbH & Co. KG

Klingenbergstraße 26

D-32758 Detmold

Germany

www.weidmueller.com

技术数据

尺寸和重量

| | | | |
|----|---------|---------|------------|
| 深 | 22.7 mm | 深度 (英寸) | 0.894 inch |
| 高度 | 9 mm | 高度 (英寸) | 0.354 inch |
| 宽度 | 35 mm | 宽度 (英寸) | 1.378 inch |
| 净重 | 6.871 g | | |

系统参数

| | | | |
|------------------------|-----------------------------|------|--|
| 产品系列 | OMNIMATE 信号 - BL/SL 3.50 系列 | | |
| 联接类型 | 现场接线 | | |
| 导线连接方式 | PUSH IN 带执行器 | | |
| 间距 mm (P) | 3.5 mm | | |
| 间距 inch (P) | 0.138 " | | |
| 导线出线方向 | 180° | | |
| 回路数 | 10 | | |
| L1 (mm) | 31.5 mm | | |
| L1 (inch) | 1.24 " | | |
| 层数 | 1 | | |
| 插针排数 | 1 | | |
| 额定横截面 | 1.5 mm ² | | |
| 防触电保护 (按照DIN VDE57106) | 手指安全保护 | | |
| 防触电保护 (按照DIN VDE 0470) | IP 20 已插入/ IP 10 未插入 | | |
| 防护等级 | IP20, 安装完毕后 | | |
| 通道电阻 | ≤5 mΩ | | |
| 可编码 | 是 | | |
| 剥线长度 | 8 mm | | |
| 剥线长度公差 | 最小 | 0 mm | |
| | 最大 | 1 mm | |
| 直杆螺丝刀口尺寸 | 0.4 x 2.5 | | |
| 相关标准 | DIN 5264-A | | |
| 插拔次数 | 25 | | |
| 插拔力 / 回路, 最大 | 6 N | | |
| 拉力 / 回路, 最大 | 6 N | | |

材料数据

| | | | |
|----------------|--------------|--------------|--------|
| 绝缘材料 | PA GF | 颜色编码 | 黑色 |
| 比色表 (相似) | RAL 9011 | 绝缘材料组 | II |
| 相比漏电起痕指数 (CTI) | ≥ 400, ≤ 600 | 阻燃等级符合 UL 94 | V-0 |
| 触点材料 | 铜合金 | 插针镀层 | 镀锡 |
| 最低存放温度 | -40 °C | 最高存放温度 | 70 °C |
| 最低操作温度 | -50 °C | 最高操作温度 | 120 °C |
| 最小安装温度 | -30 °C | 最大安装温度范围 | 100 °C |

适用导线

| | |
|-------------------------------|----------------------|
| 压接范围, 最小 | 0.14 mm ² |
| 压接范围, 最大 | 1.5 mm ² |
| 导线最小压接面积 AWG | AWG 26 |
| 导线最大压接面积 AWG | AWG 16 |
| 单股导线的, 最小值 H05(07) V-U | 0.14 mm ² |
| 单股导线的, 最大值 H05(07) V-U | 1.5 mm ² |
| 软导线, 最小压接面积 H05(07) V-K | 0.14 mm ² |
| 软导线, 最大压接面积 H05(07) V-K | 1.5 mm ² |
| 最小压接面积 带预绝缘管状端子(DIN 46 228/4) | 0.25 mm ² |

编制日期 2024年3月14日 上午10时20分42秒

目录日期 09.03.2024 / 保留技术修改权利。

BLF 3.50/10/180 SN BKBX

Weidmüller Interface GmbH & Co. KG
 Klingenbergstraße 26
 D-32758 Detmold
 Germany

www.weidmueller.com

技术数据

| | | | |
|-------------------------------|----------------------|-------------------------------|------------------------------|
| 最大压接面积 带预绝缘管状端头(DIN 46 228/4) | 1 mm ² | | |
| 带导线管状端头, DIN 46228 部分 1, 最小 | 0.25 mm ² | | |
| 最大压接面积 带管状端头, 符合DIN46 228/ 1 | 1 mm ² | | |
| 塞规符合 EN 60999 a x b ; ø | 2.4 mm x 1.5 mm | | |
| 可压接导线 | 导线连接 截面积 | 型号 | 细绞线 |
| | | 标称值 | 0.25 mm ² |
| | 管状端头 | 剥线长度 | 标称值 10 mm |
| | | 推荐的管状端头 | H0.25/12 HBL |
| | 导线连接 截面积 | 型号 | 细绞线 |
| | | 标称值 | 0.34 mm ² |
| | 管状端头 | 剥线长度 | 标称值 10 mm |
| | | 推荐的管状端头 | H0.34/12 TK |
| | 导线连接 截面积 | 型号 | 细绞线 |
| | | 标称值 | 0.5 mm ² |
| | 管状端头 | 剥线长度 | 标称值 10 mm |
| | | 推荐的管状端头 | H0.5/14 OR |
| 导线连接 截面积 | 型号 | 细绞线 | |
| | 标称值 | 0.75 mm ² | |
| 管状端头 | 剥线长度 | 标称值 10 mm | |
| | 推荐的管状端头 | H0.75/14T HBL | |
| 导线连接 截面积 | 型号 | 细绞线 | |
| | 标称值 | 1 mm ² | |
| 管状端头 | 剥线长度 | 标称值 10 mm | |
| | 推荐的管状端头 | H1.0/14 GE | |

参考文本 塑料套环的外径不应大于节距 (P), 根据产品和额定电压选择管状端头的长度。

额定数据符合 CSA 标准

| | | | |
|--------------------|--------|--------------------|--------|
| 额定电压 (使用组 B / CSA) | 300 V | 额定电压 (使用组 C / CSA) | 50 V |
| 额定电压 (使用组 D / CSA) | 300 V | 额定电流 (使用组 B / CSA) | 10 A |
| 额定电流 (使用组 D / CSA) | 10 A | 导线最小压接面积, AWG, | AWG 26 |
| 导线最大压接面积, AWG | AWG 16 | | |

额定数据符合 UL 1059 标准

| | | | |
|------------------------|-------------------|------------------------|--------|
| 机构 | | cURus 证书号 | E60693 |
| 额定电压 (使用组 B / UL 1059) | 300 V | 额定电压 (使用组 C / UL 1059) | 50 V |
| 额定电压 (使用组 D / UL 1059) | 300 V | 额定电流 (使用组 D / UL 1059) | 10 A |
| 导线最小压接面积, AWG | AWG 26 | 导线最大压接面积, AWG | AWG 16 |
| 参见认证参数 | 规格为最大值, 详情参见认证证书。 | | |

包装

| | | | |
|--------|--------|--------|--------|
| 包装 | 盒装 | VPE 长度 | 350 mm |
| VPE 宽度 | 136 mm | VPE 高度 | 31 mm |

BLF 3.50/10/180 SN BKBX

Weidmüller Interface GmbH & Co. KG
 Klingenbergstraße 26
 D-32758 Detmold
 Germany

www.weidmueller.com

技术数据

类型测试

| | | | | |
|-------------|-------------|--|---|-----------|
| 视觉和空间测试 | 标准 | IEC 605 12-1-1:2002-02 | | |
| | 测试 | 尺寸检查 | | |
| | 评价 | 传递 | | |
| | 标准 | IEC 605 12-1-2:2002-02 | | |
| | 测试 | 重量检查 | | |
| | 评价 | 传递 | | |
| | 标准 | IEC 61984:2001-10 截面 6.2 | | |
| | 测试 | 目视检查 | | |
| 测试标识的耐久性 | 评价 | 传递 | | |
| | 标准 | IEC 60068-2-70:1995-12 测试 Xb | | |
| | 测试 | 原产地标志, 类型鉴别, 插口距, 材料类型, 日期时钟, 批准标识 UL, 批准标识 CSA, 耐久性 | | |
| 测试：误用（不可互换） | 评价 | 可用 | | |
| | 标准 | IEC 605 12-13-5:2006-02 | | |
| | 测试 | 有意插塞 | | |
| | 评价 | 传递 | | |
| | 测试 | 旋转 180°, 无编码元件 | | |
| | 评价 | 传递 | | |
| | 测试 | 电码单元旋转 180° | | |
| 测试 可夹紧 截面积 | 评价 | 传递 | | |
| | 标准 | IEC 60999-1:1999-11 截面 9.1, IEC 60947-1:2011-03 截面 8.2.4.5.1 | | |
| | 导线类型 | 导体类型和导线截面积 | 实心 0.14 mm ² | |
| | | 导体类型和导线截面积 | 扭绞 0.14 mm ² | |
| | | 导体类型和导线截面积 | 实心 1.5 mm ² | |
| | | 导体类型和导线截面积 | 扭绞 1.5 mm ² | |
| | | 导体类型和导线截面积 | AWG 26/1 | |
| | | 导体类型和导线截面积 | AWG 26/19 | |
| | | 导体类型和导线截面积 | AWG 16/1 | |
| | | 导体类型和导线截面积 | AWG 16/19 | |
| | 评价 | 传递 | | |
| | 导体损坏和意外松动测试 | 标准 | IEC 60999-1:1999-11 截面 9.4 bzw. 截面 8.10 | |
| | | 要求 | 0.3 kg | |
| | | 导线类型 | 导体类型和导线截面积 | H05V-U0.5 |
| | | | 导体类型和导线截面积 | H05V-K0.5 |
| 评价 | | 传递 | | |
| 要求 | | 0.4 kg | | |
| 导线类型 | | 导体类型和导线截面积 | H07V-U1.5 | |
| | | 导体类型和导线截面积 | H07V-K1.5 | |
| | | 导体类型和导线截面积 | AWG 16/1 | |
| | | 导体类型和导线截面积 | AWG 16/19 | |
| 评价 | | 传递 | | |
| 要求 | | 0.2 kg | | |
| 导线类型 | | 导体类型和导线截面积 | AWG 26/1 | |
| | | 导体类型和导线截面积 | AWG 26/19 | |
| 评价 | 传递 | | | |

BLF 3.50/10/180 SN BKBX

Weidmüller Interface GmbH & Co. KG
 Klingenbergstraße 26
 D-32758 Detmold
 Germany

www.weidmueller.com

技术数据

| | | | |
|------|------------|----------------------------|-----------|
| 拉出测试 | 标准 | IEC 60999-1:1999-11 截面 9.5 | |
| | 要求 | ≥20 N | |
| | 导线类型 | 导体类型和导线截面积 | H05V-U0.5 |
| | | 导体类型和导线截面积 | H05V-K0.5 |
| | 评价 | 传递 | |
| | 要求 | ≥40 N | |
| | 导线类型 | 导体类型和导线截面积 | H07V-U1.5 |
| | | 导体类型和导线截面积 | H07V-K1.5 |
| | | 导体类型和导线截面积 | AWG 16/1 |
| | | 导体类型和导线截面积 | AWG 16/19 |
| | 评价 | 传递 | |
| | 要求 | ≥10 N | |
| 导线类型 | 导体类型和导线截面积 | AWG 26/1 | |
| | 导体类型和导线截面积 | AWG 26/19 | |
| 评价 | 传递 | | |

额定数据符合 IEC 标准

| | | | |
|-------------------------|------------------------|-------------------------|---------------|
| 依据标准进行测试 | IEC 60664-1, IEC 61984 | 额定电流, 最小回路数 (Tu = 20°C) | 17.5 A |
| 额定电流, 最大回路数 (Tu = 20°C) | 14.7 A | 额定电流, 最小回路数 (Tu = 40°C) | 17.1 A |
| 额定电流, 最大回路数 (Tu = 40°C) | 13.1 A | 额定电压值 (过电压等级II/污染等级2) | 320 V |
| 额定电压值 (过电压等级III/污染等级2) | 160 V | 额定电压值 (过电压等级III/污染等级3) | 160 V |
| 额定冲击电压 (过压等级 II/污染等级2) | 2.5 kV | 额定冲击电压 (过压等级III/污染等级2) | 2.5 kV |
| 额定冲击电压 (过压等级III/污染等级3) | 2.5 kV | 瞬时耐电流 | 1 x 1s, 120 A |

分类

| | | | |
|-------------|-------------|-------------|-------------|
| ETIM 6.0 | EC002638 | ETIM 7.0 | EC002638 |
| ETIM 8.0 | EC002638 | ETIM 9.0 | EC002638 |
| ECLASS 9.0 | 27-44-03-09 | ECLASS 9.1 | 27-44-03-09 |
| ECLASS 10.0 | 27-44-03-09 | ECLASS 11.0 | 27-46-02-02 |
| ECLASS 12.0 | 27-46-02-02 | ECLASS 13.0 | 27-46-02-02 |

重要注意事项

| | |
|------------|---|
| IPC 标准的符合性 | 符合性：该产品根据国际认可的标准进行开发、生产和交付，符合数据页中确保的特性，装饰性特性满足 IPC-A-610 “等级 2”。其他针对产品的权利主张可以应要求进行评估。 |
| 备注 | <ul style="list-style-type: none"> 按照垂询要求提供其他版本 根据需求可以提供镀金产品 额定电流大小与额定截面积和产品的位数有关系 针对裸端头 针对带护套的管状端头 图示中 P = 间距 该额定数据只适用于产品本身。对电气间隙和爬电距离的设定符合相关行业的应用标准。 该测试点只能用作电势传感器测试点。 根据 IEC 61984, OMNIMATE 接插件是无断电能力 (COC) 的接插件。在指定使用期间，接插件不得在带电或负载下接合或脱离 产品在平均温度 50 °C 和最大湿度 70% 的条件下长期储存 36 个月 |

审批

| | |
|-----------------------|--------|
| 认证 | |
| UL File Number Search | UL 网站 |
| cURus 证书号 | E60693 |

BLF 3.50/10/180 SN BKBX

Weidmüller Interface GmbH & Co. KG
Klingenbergstraße 26
D-32758 Detmold
Germany

www.weidmueller.com

技术数据

下载

| | |
|------|--|
| 工程数据 | CAD data – STEP |
| 产品目录 | Catalogues in PDF-format |

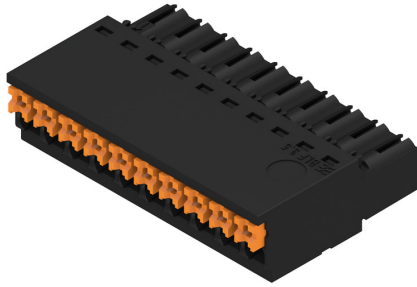
BLF 3.50/10/180 SN BKBX

Weidmüller Interface GmbH & Co. KG
 Klingenbergstraße 26
 D-32758 Detmold
 Germany

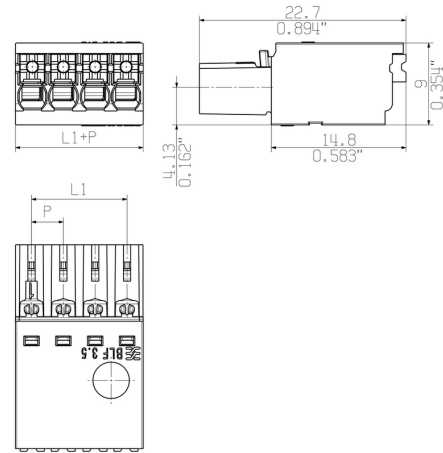
www.weidmueller.com

图纸

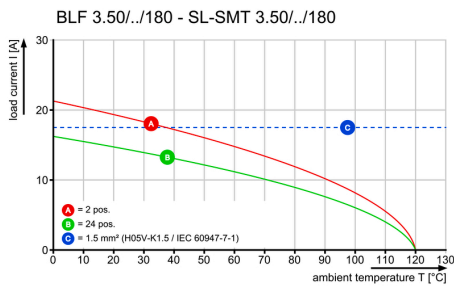
产品图片



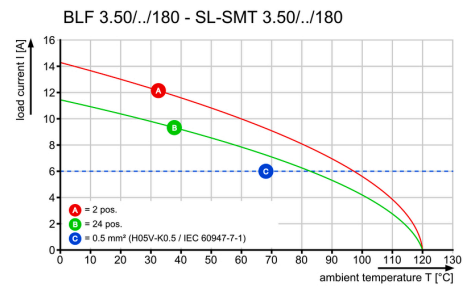
Dimensional drawing



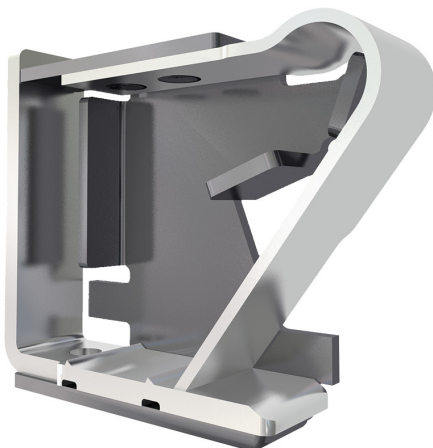
电流温度曲线



电流温度曲线



产品优势



Solid PUSH IN contact
 Safe and durable