



SICK 产品简介

SICK
Sensor Intelligence.

SICK 企业简介



■ 公司创始人 欧文·西克博士 (Dr. Erwin Sick)

SICK 简介：

SICK成立于1946年，公司名称取自于公司创始人欧文·西克博士 (Dr. Erwin Sick) 的姓氏，总公司位于德国西南部的瓦尔德基尔希市 (Waldkirch)。SICK已在全球拥有超过50个子公司和众多的销售机构。在2014年，雇员总数超过6,900人，销售业绩接近 11亿欧元。



西克中国总公司

西克中国简介：

西克中国成立于1994年，为SICK在亚洲的重要分支机构之一。历经多年的发展与积累，我们已成为极具影响力的智能传感器解决方案供应商，产品广泛应用于各行各业，包括包装，食品饮料，机床，汽车，物流，交通，机场，电子，纺织等行业。目前已在广州，上海，北京，青岛，香港等地设有分支机构，并形成了辐射全国各主要区域的机构体系和业务网络。

丰富的产品线，跨领域的应用

从单一的采集工作到复杂生产过程中使用的关键传感器技术：
SICK 所提供的每一款传感器解决方案，都具有最佳的性能和安全性。

工业传感器



- 光电传感器
- 电感式接近开关
- 电容式接近开关
- 磁性接近传感器
- 磁性气缸传感器

工业仪表传感器



- 物位传感器
- 压力传感器
- 流量传感器
- 温度传感器

安全防护系统



- 安全激光扫描器
- 安全视觉传感器
- 安全光幕
- 多光束安全设备
- 单光束光电安全开关
- 反射镜和设备支架
- 升级套件



- 安全开关门锁
- 非接触式安全开关
- 安全控制设备



- 安全继电器
- 安全控制器
- 网络解决方案

自动识别系统



- 一维条形码阅读器
- 二维条形码阅读器
- 手持式条形码阅读器
- 无线射频识别 (RFID)
- 体积测量系统
- 条形码阅读系统
- 尺寸测量、称重和扫描系统



- 激光测量技术
- 图象处理测量技术

高端工业传感器



- 视觉传感器
- 智能相机
- 3D 相机
- 视觉照明



- 色标传感器
- 颜色传感器
- 荧光传感器
- 槽形传感器
- 线光源传感器

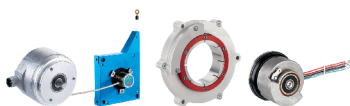


- 短量程距离传感器(位移)
- 中量程距离传感器
- 长量程距离传感器
- 条码定位传感器
- 超声波传感器
- 双张检测专用超声波传感器
- 红外光通讯系统



- 高精度自动化光栅
- 标准自动化光栅
- 智能光栅

运动控制传感器



- 伺服反馈编码器
- 编码器

工业传感器



| 产品型号 | W2F/W2S-2 | G2 | G6 | W4-3/W4S-3 |
|------|--|--|---|--|
| 产品名称 | 光电开关 | 光电开关 | 光电开关 | 光电开关 |
| 供电电压 | 10...30V DC | 10 V DC ... 30 V DC | 12...24V DC | 10...30V DC |
| 光源类型 | 红光 | 红光 | 红光 | 红光 ; 红外线 |
| 输出方式 | NPN/PNP | PNP / NPN | NPN/PNP | NPN/PNP |
| 检测距离 | 漫反射式: 4...115mm 镜反射式: 0.04m...0.8m 对射式: 0...0.5m/0...1.2m | 漫反射式: 2 ...120 mm 镜反射式: 0.02...3 m 对射式: 0...2 m | 漫反射式: 0...250mm 0...300mm 镜反射式: 0...7.2m 对射式: 0...15m | 漫反射式: 0...6m 镜反射式: 4...180mm 对射式: 0...5m |
| 防护等级 | IP 67 | IP 67 | IP 67 | IP 67+ IP 69K |
| 工作温度 | -20°C ...+50°C | -20°C ... +50°C | -20°C ...+55°C | -40°C ...+60°C |



| 产品型号 | G10 | W9-3 | W11-2 | W12-3 |
|------|--|---|---|---|
| 产品名称 | 光电开关 | 光电开关 | 光电开关 | 光电开关 |
| 供电电压 | 直流电源: 10...30V DC 交流 / 直流电源: 24... 240 V AC/DC | 10...30V DC | 12...24V DC | 10...30V DC |
| 光源类型 | 直流电源: 红光 交流 / 直流电源: 见红光 / 红外光 | 红光; 红外光; 激光 | 红光 | 红光; 红外光; 激光 |
| 输出方式 | 直流电源: PNP NPN 开路集电极 交流 / 直流电源: 电气隔离的 SPDT 继电器输出 | NPN/PNP | NPN/PNP | NPN/PNP |
| 检测距离 | 红光: 20...950mm 红外光: 20...1,200 mm | 漫反射式: 20...350 20...500mm 20...800mm 镜反射式: 0...5m 对射式: 0...10m | 漫反射式: 30...175mm 40...350mm 30...1100mm 40...1000mm 镜反射式: 0.05...10m,0...4m 对射式: 0...20m | 漫反射式 30...175mm; 50...500mm;20...350mm 20...6000mm 镜反射式: 0...7m, 0...4m,0...2m 对射式: 0...20m |
| 防护等级 | IP 67 | IP 67+ IP 69K | IP 67 | IP 67+ IP 69K |
| 工作温度 | -30°C ... +60°C | -40°C ...+60°C | -30°C ...+60°C | -40°C ...+60°C |

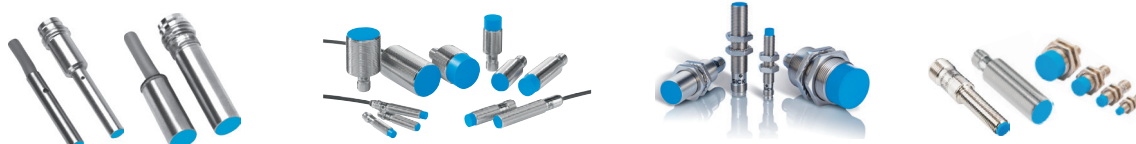


| 产品型号 | W250-2 | W24-2 | W27-3 | W34 |
|------|---|--|--|---|
| 产品名称 | 光电开关 | 光电开关 | 光电开关 | 光电开关 |
| 供电电压 | 10...30V DC 12...240V DC 24...240V AC | 10...30V DC 12...240V DC 24...240V AC | 10...30V DC 12...240V DC 24...240V AC | 10...30V DC 12...240V DC 24...240V AC |
| 光源类型 | 红光 | 红光；红外光 | 红光；红外线；激光 | 红光；红外光 |
| 输出方式 | NPN/PNP/Relay | NPN/PNP/Relay | NPN/PNP/Relay | NPN/PNP/Relay |
| 检测距离 | 漫反射带背景遮蔽： 100...1000mm 镜反式： 0.01m...15m(PL80A) 0.01m...12m(P250) 对射式：0...50m | 漫反射式： 100...1200mm 100...2500mm 镜反射式：0...22m 对射式：0...60m | 漫反射式： 30...1100mm 30...1600mm 镜反射式：0.1...15m 对射式：0...35m | 漫反射式： 100...1200mm 100...2500mm 镜反射式： 0.03...22m 对射式：0...60m |
| 防护等级 | IP 67 | IP 67 | IP 67 | IP 67 |
| 工作温度 | -25°C ...+55°C | -40°C ...+60°C | -40°C ...+60°C | -40°C ...+60°C |



| 产品型号 | W45 | GR18 | WLL180T |
|------|--|--|--|
| 产品名称 | 光电开关 | 光电开关 | 光纤放大器 |
| 供电电压 | 10... 0V DC 24...240V DC 24...240V AC | 10...30V DC | 10...24V DC±10% |
| 光源类型 | 红光；红外光 | 红光；红外光 | 红光 |
| 输出方式 | NPN+PNP/Relay | NPN / PNP | NPN/PNP |
| 检测距离 | 漫反射式 400...2000mm 镜反射式： 0.01m...55m 对射式： 0...350m | 漫反射式 3...115 mm 5...550 mm 5...1.000 mm 镜反射式： 0.03... 7.2 m 对射式： 0...15 m | 漫反射式： 0...480mm 对射式： 0...20m 响应时间： ≥ 16 μ s |
| 防护等级 | IP 67 | IP 67 | IP 50 |
| 工作温度 | -25°C ... + 55°C | -25°C ... +55°C | -25°C ... + 55°C |

工业传感器



| 产品型号 | IH | IM | IMB | IME |
|------|---|--|---|---|
| 产品名称 | 小型无螺纹接近开关 | 圆柱形电感式接近开关 | 圆柱形电感式接近开关 | 圆柱形电感式接近开关 |
| 供电电压 | 10...30VDC | 10...30V DC | 10...30V DC | 10...30V DC |
| 外形尺寸 | 3mm/4mm/6mm | 圆柱直径带螺纹: 4mm/5mm/8mm/ 12mm/18mm/30mm | 圆柱直径带螺纹: 8mm/12 mm/ 18 mm/30 mm | 圆柱直径带螺纹: 8mm/12 mm/ 18 mm/30 mm |
| 检测原理 | 电感式 | 电感式 | 电感式 | 电感式 |
| 输出方式 | PNP/NPN | NPN/PNP | NPN / PNP | NPN/PNP |
| 检测距离 | IH03: 0.6mm IH04: 0.8mm IH06: 2...4mm | IM 04: 0.4mm IM 05: 0.8mm IM 08: 1.5mm IM 12: 2mm IM 18: 5mm IM 30: 10/15mm | IMB 08:2mm IMB 12:4mm IMB 18:8mm IMB 30:15mm | IME 08: 1.5...4mm IME 12: 2...8mm IME 18: 5...12mm IME 30: 10...20mm |
| 防护等级 | IP 67 | IP 67 | IP 68 , IP 69K | IP 67 |
| 工作温度 | -25°C ...+75°C | -25°C ...+70°C | -40°C ... +100°C | -25°C ...+75°C |



| 产品型号 | IQ | IQ Flat | CM/CQ | M(R)ZC1 M(R)ZT7 | MM/MQ |
|------|---|--|--------------------------------------|--|---|
| 产品名称 | 方形电感式接近开关 | 扁平式方型接近开关 | 电容式接近开关 | 磁性气缸开关 | 磁性接近开关 |
| 供电电压 | 10...30V DC | 10...30V DC | 10...40V DC 20...250V AC | 10...30V DC 10...230V AC/DC | 10...30VDC |
| 外形尺寸 | 方形 | 方形 | 圆柱形: CM12/18/30 方形: CQ4/28/35 | M(R)ZC1:C型槽 M(R)ZT7:T型槽 | 圆柱形: 8mm/12mm/18mm 方型:10mm |
| 检测原理 | 电感式 | 电感式 | 电容式 | 磁性 | 磁性 |
| 输出方式 | NPN/PNP | NPN/PNP | NPN/PNP | NPN/PNP | PNP/NPN |
| 检测距离 | IQ 08: 2/4mm IQ 10: 3/6mm IQ 12: 4/8mm IQ 40:15...20mm | IQ 04: 1.5mm IQ 06: 3mm IQ 20: 7mm IQ 25: 5mm | CQ4: 8mm CQ28: 10mm CQ35: 25mm | MZC1/MZT7: 电磁式 RZC1/RZT7: 舌簧式 | MM08 60mm 圆柱型 MM12 60mm 圆柱型 MM18 70mm 圆柱型 MQ10 60mm 方型 |
| 防护等级 | IP 67+ IP 69K | IP 67 | IP 67/IP 68 | IP 67/IP 68/IP 69K | IP 67 |
| 工作温度 | -25°C ...+70°C | -25°C ...+75°C | -25°C ...+80°C | -25°C ...+80°C | -25°C ...+75°C |

工业仪表传感器



| 产品型号 | PBT/PFT | PBS | LFT/LFP | LFV200/300 |
|------|--|---|---------------------------------------|--|
| 产品名称 | 压力传感器 | 电子式压力开关 | 导波雷达液位计 | 音叉式液位开关 |
| 测量原理 | 压阻原理 | 压阻原理 | 导波雷达 (TDR) | 振动音叉 |
| 测量方式 | 接触式连续性测量 | 接触式连续性测量 | 接触式连续性与单点测量 | 接触式单点液位测量 |
| 测量介质 | 液体, 气体 | 液体, 气体 | 液体 | 液体 |
| 过程连接 | G 1/4 A (DIN 3852-E) G 1/4 母头; 1/4" NPT M20x1.5; 7/16-20 UNF SAE #4J514 公头 R 1/4 ISO 7 (DIN2999) 等 | G 1/2, 根据 EN 837 G 1/4, 根据 DIN 3852-E G 1/4 母头, 根据 EN 837 1/4" NPT; R 1/4, 根据 ISO 7 (DIN2999) 等 | G 3/4, 3/4" NPT, 多种卫生型过程连接等 (LFP) | G 3/4, 3/4" NPT, 多种卫生型过程连接等 |
| 工作温度 | 0°C ...+80°C -30°C ...+100°C | -20°C ...+85°C | 0°C ...+80°C -20°C ...+150°C (LFP) | -40°C ...150°C -50°C ...250°C |
| 过程压力 | 0...600bar;-1...30bar | 0...600bar;-1...24bar | 0...1bar/-1...+16bar | -1...64bar |
| 输出 | 4...20mA, 0...10V, 0...5V | 4...20 mA, 0...10 V / PNP, NPN | 4...20mA, 0...10V/PNP | PNP/Relay/Namur |
| 电气连接 | M12x1, 4-pin/ L型插头 / 飞线 | M12x1, 4-pin/5-pin | M12x1, 5-pin | M12x1, 4-pin/DIN43650 插头 / M20x1.5, 1/2"NPT, M12x1 |
| 防护等级 | IP 67/ 带 L 型插头时为 IP 65 | IP 67 | IP 67/IP 67+ IP 69K(LFP) | IP 67, IP 65 / IP 67, IP 68 |
| 认证 | CE/PCT | CE/PCT/UL/IO-Link | CE/PCT/ EHEDG&FDA(LFP) | CE/PCT/EHEDG / FDA /WHG/ATEX |



| 产品型号 | UP56 | TBT/TCT | FFU |
|-----------|---|--|---------------------------------------|
| 产品名称 | 超声波液位计 | 温度传感器 | 超声波流量计 |
| 测量原理 | 超声波回波反射 (TOF) | 铂电阻 | 超声波相位差 |
| 测量方式 | 非接触式连续性与单点液位测量 | 接触式连续性温度测量 | 接触式连续性与单点流量测量 |
| 测量介质 | 液体, 固体 | 液体, 气体 | 液体 |
| 过程连接 | G1, G2 | Thread G 1/4 B, Thread G 1/2 B, Thread 1/4" NPT, Thread 1/2" NPT 等 | G1/2, G1, G3/4, G11/4 |
| 工作温度 | -25°C ... +70°C | -50°C ...+150°C -50°C ...+250°C | 0°C ...+80°C |
| 过程压力 | 0 bar ... 6 bar | Max. 120 bar | Max. 10 bar |
| 输出 | 4 mA ... 20 mA / 0 V ... 10 V/1x PNP | Pt100 外接 4 线制测量电路或 4 mA ... 20 mA | 4 mA ... 20 mA, 0 mA ... 20 mA/PNP |
| 电气连接 | M12x1, 5-pin | M16x1.5, M12x1, 4-pin/L 型插头 | M12x1, 5-pin |
| 防护等级 / 认证 | IP 67/— | IP 67, IP 65/CE | IP 67/CE, EHEDG, FDA |

安全防护系统



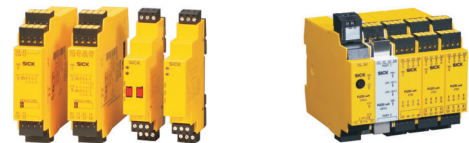
| 产品型号 | S300 | S3000 |
|----------|---------------|---------------|
| 产品名称 | 安全激光扫描仪 | 安全激光扫描仪 |
| 激光等级 | 等级 1 | 等级 1 |
| 供电电压 | 24V DC ±20% | 24V DC ±20% |
| 分辨率 | 30/40/50/70mm | 30/40/50/70mm |
| 扫描角度 | 270° | 190° |
| 安全保护区域半径 | 2m | 4m/5.5m/7m |
| 报警区域半径 | 8m | 49m |
| 工业防护等级 | IP 65 | IP 65 |
| 工作环境温度 | -10℃ ...+50℃ | -10℃ ...+50℃ |
| 安全等级 | Type 3 | Type 3 |



| 产品型号 | deTec4 | deTec2 | mac4 | C4000 |
|---------|-------------------|----------------|-------------------|---------------------------|
| 产品名称 | 安全光幕 | 安全光幕 | 安全光幕 | 安全光幕 |
| 供电电压 | 24V DC ±20% | 24V DC ±20% | 24V DC ±20% | 24V DC ±20% |
| 保护高度 | 300 ... 2100mm | 300 ... 2100mm | 210... 1050mm | 300...1800mm |
| 保护距离 | 7m / 10m | 7m / 10m | 0.4m...3.2m | 6m / 19m |
| 分辨率 | 14mm / 30mm | 14mm / 30mm | 17mm / 30mm | 14mm / 20mm / 30mm / 40mm |
| 安全等级 | 4 级 / SIL3 / PL e | 2 级 /SIL1/PL c | 4 级 / SIL3 / PL e | 4 级 / SIL3 / PL e |
| 响应时间 | ≤ 22ms | ≤ 22ms | ≤ 20ms | ≤ 26 ms |
| 安全完整性等级 | 4 级 / SIL3 / PL e | 2 级 /SIL1/PL c | 4 级 / SIL3 / PL e | 4 级 / SIL3 / PL e |
| 产品性能等级 | 4 级 / SIL3 / PL e | 2 级 /SIL1/PL c | 4 级 / SIL3 / PL e | 4 级 / SIL3 / PL e |
| 外壳防护等级 | IP65/IP67 | IP65/IP67 | IP 65 | IP 65 |
| 工作环境温度 | -30℃ ...+55℃ | -30℃ ...+55℃ | 0℃ ...+50℃ | 0℃ ...+55℃ |



| 产品型号 | i12S | i10/i14/i200 Lock |
|----------|-------|---------------------------------------|
| 产品名称 | 安全开关 | 安全锁 |
| 启动方式 | 慢速启动 | 慢速启动 |
| 触点允许最大电流 | 2A | i10 Lock:6A; i14 Lock:2A;i200 Lock:2A |
| 常闭接点 | 2 | i10 Lock:2; i14 Lock:3; i200 Lock:2 |
| 常开接点 | 1 | 1 |
| 外壳材料 | 塑料 | 塑料 |
| 道线孔数目 | 1 | i10 Lock:3; i14 Lock:1; i200 Lock:3 |
| 道线孔尺寸 | M16 | M20 |
| 操作类型 | 锁舌式 | 电子式 / 机械式 |
| 工业防护等级 | IP 67 | i10 Lock:IP 67;i14/i200 Lock: IP 65 |
| 锁止力 | 15N | i10/i14 Lock:1200N;i200 Lock:2000N |

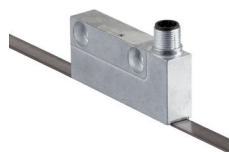


| 产品型号 | UE10...UE48 | 产品型号 | UE410 Flexi | Flexi Soft |
|----------------------|---|------------|---------------------------|---------------------------|
| 产品名称 | 安全继电器 | 产品名称 | 安全继电器 | 安全 PLC |
| 安全等级 (依据 EN954-1) | 4 | 安全完整性等级 | SIL 3 (依据 IEC 61508) | SIL 3 (依据 IEC 61508) |
| 供电电压 | 24V DC / 120V AC 240V AV | 性能等级 | PL e (依据 EN ISO 13849) | PL e (依据 EN ISO 13849) |
| 输入回路 | UE23: 单通道 / UE42 双通道 / UE10, Ue43, UE44, Ue45, Ue48: 单 / 双通道 | 输入点数 | 4...100(依型号组合) | 4...96(依型号组合) |
| 输出触点 NO/NC | Ue10 3/1;UE23, UE42:2/1;UE43:2/1, 3/1;UE44,UE45:2/0; UE48:2/1, 3/0 | 输出点数 | 4...52(依型号组合) | 4...48(依型号组合) |
| 工业防护等级 | 外壳 :IP 40; 接点 :IP 20 | EFI 安全总线功能 | — | 2 |
| 复位方式 | UE10,UE4 自动; UE23, UE43,UE44, Ue45, Ue48: 手动 / 自动 | 设置接口 | 拨码开关 | RS 232 |
| | | 编程功能 | 无 | 有 |

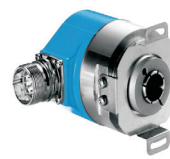
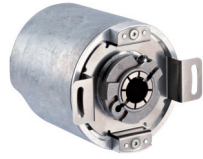
运动控制传感器



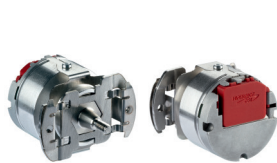
| 产品型号 | DBS36 | DBS60 | DFS60 | DFV60 |
|--------|--|---|---|--|
| 产品名称 | 增量型编码器 | 增量型编码器 | 增量型编码器 | 增量型编码器 |
| 分辨率 | 100...2500 线 | 1...5000 线 | 1...65536 线 | 1...65536 线 |
| 外径 | 37mm | Φ60mm | Φ60mm | —— |
| 轴径 | 6mm(实心轴) | Φ6mm, Φ10mm | Φ6mm, Φ10mm | —— |
| 孔径 | 8mm(盲孔轴) | Φ8/10/12/14/15mm , 3/8", 1/2", 5/8" | Φ6/8/10/12/14/ 15mm ,3/8", 1/2", 5/8" | —— |
| 最大工作转速 | 6000 转 / 分钟 | 9000 转 / 分钟 | 9000 转 / 分钟 | 3000 转 / 分 |
| 最大轴负载 | 径向 / 轴向 40 N/20N | 径向 / 轴向 :100 N/50N | 径向 / 轴向 :80 N/40N | —— |
| 工作温度 | -20℃...+85℃ | -30℃ ...+100℃ | -40℃ ...+100℃ | -20℃ ...+100℃ |
| 抗震性能 | 冲击 :100g/6ms, 振动 :20g/10Hz...300Hz | 冲击 :250 g/3ms, 振动 :30g/10...2000Hz | 冲击 :70 g/6ms, 振动 : 30g/10...2000Hz | 冲击 :70 g/6ms, 振动 : 30g/10...2000Hz |
| 防护等级 | IP 65 | IP 67 | IP 67 | IP 65 |
| 输出形式 | 4.5 V ... 5.5V NPN 开路集电极 4.5V ... 5.5V, TTL / RS-422, 7V ... 30V, TTL / RS-422, 7V ... 30V, HTL / 推挽式 | 4.5 V ... 5.5 V, TTL/RS422 10 V ... 30 V, TTL/RS422 10 V ... 27 V, HTL / 推挽式 4.5 V ... 30 V, TTL/HTL 通用式 | 4.5 V ... 5.5 V, TTL/RS422 10 V ... 32 V, TTL/RS422 10 V ... 32 V, HTL / 推挽式 4.5 V ... 5.5 V, Sin/Cos 1.0 VPP 4.5 V ... 32 V, TTL/HTL 可编程 | 5V & 24V TTL/RS-422, 24 V HTL / 推挽 |



| 产品型号 | KH53 | TTK70 | BCG | BTF |
|--------|---|--|---|---|
| 产品名称 | 绝对值线性编码器 | 线性编码器 | 经济性拉线编码器 | 增强型拉线编码器 |
| 分辨率 | 0.1mm | 1um | 最高 0.001mm | 最高 0.001mm |
| 检测距离 | 38m,54m,107m,354m, 548m,1700m | 4m | 1.25m,3m,5m,10m | 2,3,5,10,20,30,50m |
| 安装距离 | 25±10mm/55±20mm | —— | —— | —— |
| 重复精度 | 0.3mm/1.0mm | ±2 μm | ± 0.005% | ± 0.1% |
| 最大运行速度 | 6.6 米 / 秒 | 10m/ 秒 | —— | —— |
| 抗振性能 | 冲击 : 阅读器是 30g/10ms; 感应标尺是 50g/10ms 振动 : 阅读器是 10g /20Hz ...250Hz; 感应标尺是 30g /20Hz...250Hz | 冲击 :30g/6ms 振动 :20g /10Hz...2000 Hz | 冲击 : 最高 100 振动 : 最高 30g/10Hz...2000 Hz | 冲击 : 最高 100g/6ms 振动 : 最高 30g/10Hz...2000 Hz |
| 拉线盒寿命 | —— | —— | 1,000,000 次 | 1,000,000 次 |
| 防护等级 | IP 66,IP 67(PROFIBUS) | IP 67 | IP 50 | IP 64,IP 31(50m) |
| 工作电压 | 10...32V DC | 4.5...30 V DC | 10...33V DC | 10...33V DC |
| 工作温度 | -20℃ ...+60℃ /-30℃ ...+70℃ | 阅读器: -30℃ ...+80℃ 磁条: -20℃ ...+70℃ | -20℃ ...+70℃ | -20℃ ...+70℃ |
| 输出形式 | SSI(RS422)/PROFIBUS | SSI | 4 mA...20 mA, analog; 0 V...10 V, analog; SSI;SSI+SinCos/HTL/TTL; CANopen;DeviceNet; PROFIBUS;EtherNet/IP PROFINET;EtherCAT®; HIPERFACE®; | 4 mA ... 20 mA, analog; 0 V ... 10 V, analog; SSI;SSI+SinCos/HTL/TTL; CANopen;DeviceNet; PROFIBUS;EtherNet/IP PROFINET;EtherCAT®; HIPERFACE®; |



| 产品型号 | AFM60 | A3M60 | ATM60/ATM90 | AHS36/AHM36 |
|--------|--|--------------------------------------|---|--------------------------------------|
| 产品名称 | 单圈 / 多圈绝对值编码器 | 多圈绝对值编码器 | 多圈绝对值编码器 | 单圈 / 多圈绝对值编码器 |
| 分辨率 | 单圈 : 262144 线 多圈 : 262144x4096 线 | 多圈 : 16384x131072 线 | 多圈 : 8192x8192 线 | 单圈 : 16384 线 多圈 : 16384x4096 线 |
| 外径 | Φ60mm | Φ60mm | Φ60mm, Φ90mm | Φ36mm |
| 轴径 | Φ6mm, Φ10mm | Φ6mm, Φ10mm | Φ6mm, Φ10mm | Φ6/8/10 mm, 1/4 ", 3/8 " |
| 孔径 | Φ8/10/12/14/15mm , 1/4",3/8",1/2",5/8" | Φ8/10/12/14/15mm , 3/8",1/2",5/8" | Φ6/8/10/12/15/16mm, 1/4",3/8",1/2" | Φ6/8/10 mm, 1/4 ", 3/8 " |
| 最大工作转速 | 9000 转 / 分钟 | 9000 转 / 分钟 | 6000 转 / 分钟 | 9,000 转 / 分钟 |
| 最大轴负载 | 径向 / 轴向 : 80N/40N | 径向 / 轴向 : 80N/40N | 径向 / 轴向 : 300N/50N | 径向 / 轴向 : 40N/20N |
| 工作温度 | -40℃ ...+100℃ | -30℃ ...+80℃ | -20℃ ...+85℃ | -40℃ ...+100℃ |
| 抗震性能 | 冲击 :100g/6ms, 振动 :30g/10...2000Hz | 冲击 :80g/6ms, 振动 :30g/10...2000Hz | 冲击 :100g/6ms, 振动 :20g/10...2000Hz | 冲击 :100g/6ms, 振动 :20g/10...2000Hz |
| 防护等级 | IP 67 | IP 67 | IP 67 | IP 66 + IP 67 |
| 输出形式 | 4.5...32 V,SSI 4.5...32 V,+ SSI + TTL / HTL 4.5...32 V,SSI +Sin/Cos 4.5...32 V,SSI 可编程 PROFINET EtherNet/IP EtherCAT | 10...30V,PROFIBUS | 10...32 V,SSI 10...32 V,PROFIBUS 10...32 V,DeviceNet 10...32 V,CANopen | 4.5 V ... 32 V, SSI CANopen |



| 产品型号 | EKS/EKM36 | SKS/SKM36 | SRS/SRM50 | SEK90/160/260 |
|---------|----------------------------|---------------------------------------|--------------------------------------|--------------------------|
| 产品名称 | HIPERFACE DSL 接口伺服反馈编码器 | HIPERFACE 伺服反馈编码器 | HIPERFACE 伺服反馈编码器 | HIPERFACE 伺服反馈编码器 |
| 分辨率 | 18 位或 20 位 | 128 (正 / 余弦信号) | 1024 (正 / 余弦信号) | 64/128/256 (正 / 余弦信号) |
| 每转位置数 | 单圈 20 位, 多圈 32 位 | 单圈 SKS:4,096 多圈 SKM:4,096 x 4,096 | 单圈 SRS:32,768 多圈 SRM:32,768x4,096 | 单圈 2,048/4,096/8,192 |
| 一周内误差 | ± 60 角秒 | ± 80 角秒 | ± 45 角秒 | ± 72/36/27 角秒 |
| 信号周期内误差 | ± 40 角秒 | ± 40 角秒 | ± 7 角秒 | ± 45/21/10 角秒 |
| 工作转速 | 6,000 转 / 分钟 | SKS:12,000 转 / 分钟 SKM:9,000 转 / 分钟 | 6,000 转 / 分钟 | 3,000/1,500/750 转 / 分钟 |
| 工作温度 | -20℃ ...+105℃ | -20℃ ...+110℃ | -20℃ ...+110℃ | -30℃ ...+115℃ |
| 工作电压 | 7...12V | 7...12V | 7...12V | 7...12V |
| ID 类型 | — | 单圈 SKS: 32h 多圈 SKM: 37h | 单圈 SRS: 22h 多圈 SRM:27h | FFh |

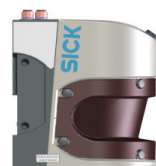
自动识别系统



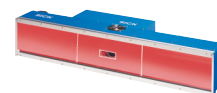
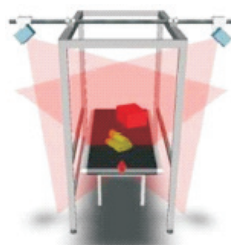
| 产品型号 | CLV503/505 | CLV61X~CLV69X | IDM1xx / IDM2xx |
|-------|-----------------------------|--|--|
| 产品名称 | 迷你型一维条形码阅读器 | 一维条形码阅读器 | 手持式一维 / 二维条码阅读器 |
| 阅读方式 | 单线、光栅 | 单线、光栅、摆镜 | 有线 / 无线 (蓝牙、WIFI) |
| 条码分辨率 | 0.15...1.0mm | 0.07...1.2mm | 一维: $\geq 0.076\text{mm}$ 二维: $\geq 0.13\text{mm}$ |
| 阅读距离 | 45...630mm | 25...2200mm | 一维: 0...850mm 二维: 30...380mm |
| 扫描频率 | 100/1000Hz | 400...1200Hz | 一维: 最大 500Hz 二维: 60Hz |
| 通讯接口 | RS232/USB | RS232/422/485 CANBUS Ethernet(TCP/IP、 EtherNet/IP、ProfiNet)、 Profibus、DeviceNet | 集成: RS232 (TTL)、 USB、PS/2 可通过网关接入 Profibus DP、DeviceNet、 以太网、ProfiNet、EtherCAT |
| 工作电压 | 5V DC $\pm 10\%$ | 10...30V DC | 5V DC |
| 防护等级 | IP 43 / IP 54 | IP 65 | IP41 (通用型)、IP65 (工业型) |
| 工作温度 | -10°C ...45°C / 0°C ...45°C | 0°C ...40°C | -10°C...50°C (IDM26x 可低至 -20°C) |



| 产品型号 | LECTOR620 | 产品型号 | RFH620/630 | RFU620/RFU630 |
|------------|---|------|--|--|
| 产品名称 | 二维条形码阅读器 | 产品名称 | 高频 RFID 读写器 | 超高频 RFID 读写器 |
| 条码分辨率 | $\geq 0.1\text{mm}$ | 读写范围 | 150mm / 360mm | 1m / 5m |
| 最大视野 (FOV) | 350x224mm | 遵循标准 | ISO/IEC 15693 | ISO/IEC 18000-6C/EPC G2C1 |
| 阅读距离 | 25...500mm | 频率 | 13.56MHZ | 860...960MHZ |
| 扫描频率 | 25/60Hz | 天线 | 集成天线 / RFH630 还可外接 1 天线 | 集成天线 / RFU630 还可外接 3 天线 |
| 通讯接口 | RS-232/422/ CANBUS、 Ethernet、Profibus、 DeviceNet | 通讯接口 | RS232/422/485、Ethernet (TCP/IP、EtherNet/IP、 ProfiNet)、Profibus、 DeviceNet、EtherCAT、 CANBus | RS232/422/485、Ethernet (TCP/ IP、EtherNet/IP、ProfiNet)、 Profibus、DeviceNet、CANBus、 USB |
| 工作电压 | 10...30V DC | 工作电压 | 10...30V DC | 10...30V DC / 12...30V DC |
| 防护等级 | IP 65 | 防护等级 | IP 67 | IP 67 |
| 工作温度 | 0°C ...50°C | 工作温度 | -20°C ...60°C / -20°C ...50°C | -25°C...50°C |



| 产品型号 | TIM3XX | LMS1XX | LMS5XX | LD LRS |
|-------------|---------------|----------------|-------------------------------|--|
| 产品名称 | 迷你型区域检测扫描仪 | 经济型区域检测及测量扫描仪 | 高性能区域检测及测量扫描仪 | 远距离区域检测及测量扫描仪 |
| 最长检测距离 | 4m | 20m | 80m | 250m |
| 10% 反射率检测距离 | 2m | 18m | 26/40m | 80m/120m |
| 角度分辨率 | 1° | 0.25/0.5° | 0.167/0.25/0.333/0.5/0.667/1° | 0.0625/0.125/0.1875/0.25/0.375/0.5/0.75/1° |
| 扫描频率 | 15Hz | 25/50Hz | 25/35/50/75/100Hz | 5...15Hz |
| 扫描角度 | 270° | 270° | 190° | 360° |
| 实现功能 | 区域监控 | 区域监控及数据扫描 | 区域监控及数据扫描 | 区域监控及数据扫描 |
| 通讯接口 | USB | RS232/Ethernet | RS232/RS422/Ethernet/USB | RS232/422/Ethernet |
| 防护等级 | IP 65 | IP 67 | IP 67 | IP 67 |
| 工作温度 | -10°C ...50°C | -30°C ...50°C | -30°C ...50°C | -25°C ...50°C |



| 产品型号 | VMS4XX/5XX | 产品型号 | CLX490/OPSXXX | ICR880/890 |
|------|--------------------|---------|--------------------------------|--------------------------------|
| 产品名称 | 体积测量系统 | 安全激光扫描仪 | 全方位条码激光阅读系统 | 全方位条码 CCD 相机阅读系统 |
| 最大物体 | 2300x1500x1000mm | 扫描频率 | 1,200Hz | 19,100Hz |
| 最小物体 | 50x50x50mm | 条码分辨率 | >0.17mm | >0.1mm |
| 物体外形 | 规则, 不规则可选 | 阅读距离 | 500-2200mm | 800-3300mm |
| 物体速度 | ≤ 3m/s | 物体速度 | ≤ 3m/s | ≤ 6m/s |
| 测量精度 | ±5mm | 阅读宽度 | 400-1500mm | 400-1200mm |
| 物体间距 | >25mm | 物体间距 | >50mm | >50mm |
| 通讯接口 | RS232/422/Ethernet | 通讯接口 | RS232/422/Ethernet/Profibus DP | RS232/422/Ethernet/Profibus DP |
| 工作温度 | 0°C ...40°C | 工作温度 | 0°C ...50°C | 0°C ...50°C |

高端工业传感器



| 产品型号 | Inspector | IVC-2D/3D | Ranger | KTM |
|---------|------------------------------|------------------------------------|---|-----------------------------------|
| 产品名称 | 视觉传感器 | 智能相机 | 高速 3 D 相机 | 色标传感器 |
| 光源种类 | 白光 / 红外 / 紫外 / 可外接光源 | 根据实际应用, 选择外接的光源 | 根据实际应用, 选择外接的光源 | 红光 / 绿光 / 蓝光 / 白光 / 激光 |
| 工作电压 | DC24V±20% | DC24V±20% | DC24V±20% | DC10...30V |
| 输出 / 接口 | PNP I/O, TCP/ IP Ethernet | PNP I/O, RS485, TCP/IP Ethernet | PNP/ Gigabit Ethernet/ Camera Link/ | PNP/NPN |
| 工作距离 | 根据镜头焦距而定 | 根据镜头焦距而定 | 根据镜头焦距而定 | 12.5/10/20/40mm 20...60mm(激光型) |
| 防护等级 | IP 67 | IP 65 | IP 65 | IP 67 |



| 产品型号 | OLM100/100Hi/200 | DME4000/5000 | ISD/400 | DTS500 |
|-----------|---|--|--------------|------------------|
| 产品名称 | 条码定位传感器 | 激光测距传感器 | 红外光通讯 | 激光测距传感器 |
| 光源种类 | 红光 | 激光 | 激光 | 激光 |
| 重复精度 | ≥ 0.1mm | ≥ 0.5mm | — | ≥ 1mm |
| 输出 / 接口 | SSI/RS422/RS485/ CANopen Profibus DP Profinet EtherNet IP | SSI/PROFIBUS/ DEVICE NET/ RS 422 | Profibus 以太网 | PNP/NPN/CAN/ 模拟量 |
| 工作距离 / 量程 | 0...10,000m | 0.15...300m | 0.2...200m | 0.2...70m |
| 防护等级 | IP 65 | IP 65 | IP 65 | IP 65 |



| 产品型号 | KT5/KT8/KT10 | CS8/CSM | WF/WFM/UFN/WFS | MLG/ELG | SLG |
|---------|--------------------------------|--------------|---------------------|---|----------------------|
| 产品名称 | 色标传感器 | 颜色传感器 | 槽型传感器 | 自动化光栅 | 区域光栅 |
| 光源种类 | 红光 / 绿光 / 蓝光 / 白光 / 激光 / 光纤 | 红光 / 绿光 / 蓝光 | 红光 / 激光 / 超声波 / 红外光 | 红外光 | 红外光 |
| 工作电压 | DC10...30V | DC10...30V | DC10...30V | DC15...30V | DC24V±20% |
| 输出 / 接口 | PNP/NPN/ 模拟量 | PNP/NPN | PNP/NPN | PNP/NPN/RS485/ Profibus/ CanOpen/ 模拟量 | PNP/NPN |
| 工作距离 | 10/20/40mm 30...800mm(激光型) | 12.5/60mm | 槽宽 2...180mm | 测量高度 100...3140mm | 测量高度 120...1400mm |
| 防护等级 | IP 67 | IP 67 | IP 65/67 | IP 65 | IP 65 |



| 产品型号 | DL100Pro | DX50/DX35 | UC/UM | OD Precision | OD Value/ ODmini |
|---------|---|--|--------------|------------------------------|--------------------------------|
| 产品名称 | 激光测距传感器 | 超声波传感器 | 超声波传感器 | 位移传感器 | 位移传感器 |
| 光源种类 | 激光 | 激光 | 超声波 | 激光 | 激光 |
| 工作电压 | ≥ 0.5mm | ≥ 1mm/0.5mm | 量程的 0.15% | ≥ 0.06um | ≥ 6um/ ≥ 3um |
| 输出 / 接口 | RS422/SSI/Profibus Profinet Ethernet/IP | PNP/NPN/ RS422/ 模拟量 IO - Link SSI | PNP/NPN/ 模拟量 | PNP/NPN/RS232/ RS422/ 模拟量 | NPN/PNP/RS422/ 模拟量 RS485 |
| 工作距离 | 0.15...300m | 0.2...50m/0.05...35m | 0.03...6m | 25-700mm | 30-400mm/ 10...150mm |
| 防护等级 | IP 65 | IP 65/IP 67 | IP 65/67 | IP 65 | IP 65 |

关于SICK（西克）

SICK成立于1946年，公司名称取自于公司创始人欧文·西克博士（Dr. Erwin Sick）的姓氏，总公司位于德国西南部的瓦尔德基尔希市（Waldkirch）。SICK已在全球拥有超过50个子公司和众多的销售机构。在2014年，雇员总数超过6,900人，销售业绩接近 11亿欧元。

SICK 对各个行业都有深入的了解和丰富的专业经验，透彻了解客户的生产过程和需求。凭借智能传感器，SICK 可为客户提供最适合的产品和系统解决方案。在位于欧洲、亚洲和北美的应用中心，SICK 员工按照客户的规格要求对系统进行严格测试和优化。所有这一切都使SICK 成为值得客户信赖的可靠供应商和开发合作伙伴。

西克中国成立于1994年，为SICK在亚洲的重要分支机构之一。历经多年的发展与积累，我们已成为极具影响力的智能传感器解决方案供应商，产品广泛应用于各行各业，包括包装，食品饮料，机床，汽车，物流，交通，机场，电子，纺织等行业。目前已在广州，上海，北京，青岛，香港等地设有分支机构，并形成了辐射全国各主要区域的机构体系和业务网络。

这就是西克(SICK) - 智能传感器专家

(最新简介以官网 www.sickcn.com 为准)

SICK 遍布全球：

澳大利亚、比利时/卢森堡、巴西、捷克共和国、加拿大、中国、丹麦、德国、西班牙、法国、英国、匈牙利、印度、以色列、意大利、日本、墨西哥、荷兰、挪威、奥地利、波兰、罗马尼亚、俄国、瑞士、新加坡、斯洛文尼亚、南非、韩国、芬兰、瑞典、中国台湾、土耳其、阿联酋及美国。

广州市西克传感器有限公司
中国广州市越秀区天河路
45号之二天伦大厦 24楼
电话: 020-2882 3600
传真: 020-3830 3350
邮编: 510075

北京分公司
中国北京市朝阳区工体北路
甲 6 号中宇大厦2602室
电话: 010-6581 2283
传真: 010-6581 3131
邮编: 100027

上海分公司
中国上海市浦东新区张江
张衡路1000弄29号
电话: 021-6056 2100
传真: 021-3392 6566
邮编: 201203

青岛分公司
中国青岛市市北区凤城
路16号卓越大厦16单元
1801-1802
电话: 0532-5578 5120
传真: 0532-5578 5122
邮编: 266073

深圳办事处
深圳市宝安区民治大道
展滔科技大厦13A09室
电话: 0755-23318710
传真: 0755-29492416
邮编: 518131

成都办事处
中国成都市高朋大道3号东
方希望科研楼B座214
电话: 028-8424 9662
传真: 028-8424 9663
邮编: 610041

沈阳办事处
中国沈阳市和平区南京北街
206号沈阳城市广场第一座
2-1806室
电话: 024-2334 2289
传真: 024-2334 1215
邮编: 110001

南京办事处
中国南京市玄武区珠江路
88号新世界中心B楼1806
室
电话: 025-8473 1709
传真: 025-8473 1607
邮编: 210008

天津办事处
天津市南开区霞光道1号
宁泰广场写字楼14层06
单元
电话: 022-5866 0610
传真: 022-5866 0616
邮编: 300381

香港西克光电有限公司
香港九龙鸿图道23号利登
中心1102室
电话: 00852-2153 6300
传真: 00852-2153 6363

客服热线: 4000-121-000



西克微信



西克官网

SICK CHINA | www.sickcn.com

@西克中国

SICK
Sensor Intelligence.