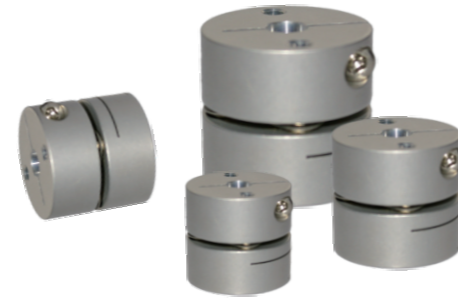


RD2-B TYPE 单组簧片型

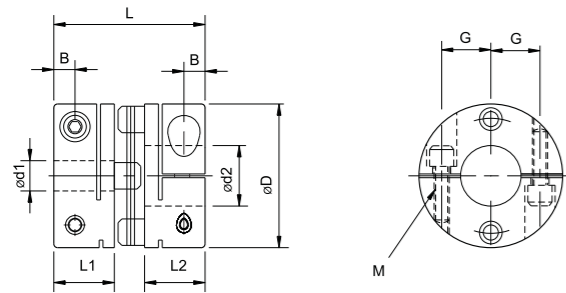


规格

型号	额定扭矩 [N·m]	最大扭矩 [N·m]	最高转速 [min ⁻¹]	静态扭转刚性 [N·m/rad]	轴向弹性常数 [N/mm]	转动惯量 [kg·m ²]	偏心 [mm]	偏角 [°]	轴向位移 [mm]	质量 [g]
RD2-26BS	1.4	2.8	24000	1600	64	2.36x10 ⁻⁶	0.2	1	±0.15	25
RD2-34BS	2.8	4	18000	2500	64	8.12x10 ⁻⁶	0.2	1	±0.20	49
RD2-39BS	4.0	6	16000	4600	112	1.84x10 ⁻⁵	0.2	1	±0.25	84
RD2-44BS	8.7	10	14000	6000	80	2.95x10 ⁻⁵	0.2	1	±0.30	105
RD2-56BS	20	25	11000	14000	48	9.93x10 ⁻⁵	0.2	1	±0.40	214
RD2-68BS	55	60	9000	25000	76	2.69x10 ⁻⁴	0.2	1	±0.45	396
RD2-82BS	80	100	7000	42000	128	7.09x10 ⁻⁴	0.2	1	±0.55	727
RD2-94BS	150	180	6000	55000	108	1.23x10 ⁻³	0.2	1	±0.65	959

* 惯性力矩和重量按最大孔径计算。

尺寸



特点

- 簧片型弹性联轴器
- 大扭矩承载、高扭矩刚性和卓越的灵敏度
- 零回转间隙
- 长度短，体积小
- 单组不锈钢簧片补偿角向和轴向偏差
- 不能补偿径向偏差
- 顺时针和逆时针回转特性完全相同
- 免维护，超强抗油和耐腐蚀性

单位 [mm]

型号	d1 · d2		D	L1 · L2	L	B	G	M	拧紧力矩 [N·m]
	最小	最大							
RD2-26BS	5	10	26	10.75	23.15	3.3	9.5	M2.5	1.0
RD2-34BS	8	14	34	12.4	27.3	3.75	12.5	M3	1.5
RD2-39BS	10	16	39	15.5	34.0	4.5	14	M4	3.4
RD2-44BS	10	19	44	15.5	34.0	4.5	17	M4	3.4
RD2-56BS	14	25	56	20.5	43.4	6.0	22	M5	7.0
RD2-68BS	19	35	68	25.2	53.6	7.75	26.5	M6	14
RD2-82BS	24	40	82	30.0	68.0	9.0	28	M8	30
RD2-94BS	30	45	94	30.0	68.3	9.0	34	M8	30

标准孔径

型号	标准孔径 d1 · d2 [mm]																			
	5	8	9	10	11	12	14	15	16	18	19	20	22	24	25	28	30	35	40	45
RD2-26BS	●	●	●	●																
RD2-34BS		●	●	●	●	●	●													
RD2-39BS			●	●	●	●	●	●												
RD2-44BS				●	●	●	●	●	●											
RD2-56BS							●	●	●	●	●	●	●	●	●					
RD2-68BS										●	●	●	●	●	●	●	●			
RD2-82BS											●	●	●	●	●	●	●	●	●	
RD2-94BS																	●	●	●	●

* 所有产品皆配有沉头螺栓。
* 轴心公差建议为h6或h7。
* 带有●号的数值栏内的孔径为标准孔径。特殊孔径和键槽可按需求加工。敬请咨询。

订购时

RD2 - 34BS - 10 - 12

外径尺寸 类型 单组簧片 孔径: d1-d2

RD2-B TYPE 双组簧片型

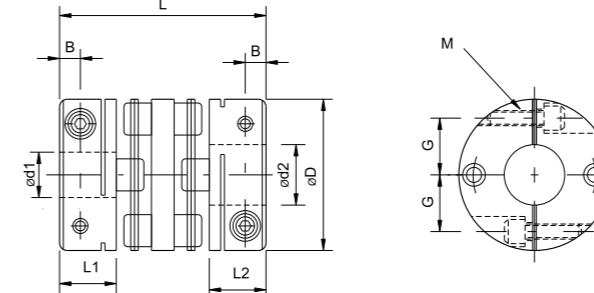


规格

型号	额定扭矩 [N·m]	最大扭矩 [N·m]	最高转速 [min ⁻¹]	静态扭转刚性 [N·m/rad]	轴向弹性常数 [N/mm]	转动惯量 [kg·m ²]	偏心 [mm]	偏角 [°]	轴向位移 [mm]	质量 [g]
RD2-26BD	1.4	2.8	24000	1000	32	3.40x10 ⁻⁶	0.15	1(单侧)	±0.33	35
RD2-34BD	2.8	4	18000	1600	32	1.15x10 ⁻⁵	0.18	1(单侧)	±0.40	69
RD2-39BD	4.0	6	16000	3200	56	2.68x10 ⁻⁵	0.24	1(单侧)	±0.50	123
RD2-44BD	8.7	10	14000	3900	40	4.26x10 ⁻⁵	0.24	1(单侧)	±0.60	151
RD2-56BD	20	25	11000	9000	24	1.41x10 ⁻⁴	0.28	1(单侧)	±0.80	304
RD2-68BD	55	60	9000	18000	38	3.77x10 ⁻⁴	0.34	1(单侧)	±0.90	556
RD2-82BD	80	100	7000	35000	64	1.03x10 ⁻³	0.52	1(单侧)	±1.10	1051
RD2-94BD	150	180	6000	40000	54	1.78x10 ⁻³	0.52	1(单侧)	±1.30	1373

* 惯性力矩和重量按最大孔径计算。

尺寸



特点

- 簧片型弹性联轴器
- 大扭矩承载、高扭矩刚性和卓越的灵敏度
- 零回转间隙
- 双组不锈钢簧片补偿径向、角向和轴向偏差
- 顺时针和逆时针回转特性完全相同
- 免维护，超强抗油和耐腐蚀性

单位 [mm]

型号	d1 · d2		D	L1 · L2	L	B	G	M	拧紧力矩 [N·m]
	最小	最大							
RD2-26BD	5	10	26	10.75	32.3	3.3	9.5	M2.5	1.0
RD2-34BD	8	14	34	12.4	37.8	3.75	12.5	M3	1.5
RD2-39BD	10	16	39	15.5	48.0	4.5	14	M4	3.4
RD2-44BD	10	19	44	15.5	48.0	4.5	17	M4	3.4
RD2-56BD	14	25	56	20.5	59.8	6.0	22	M5	7.0
RD2-68BD	19	35	68	25.2	73.3	7.75	26.5	M6	14
RD2-82BD	24	40	82	30.0	98.0	9.0	28	M8	30
RD2-94BD	30	45	94	30.0	98.6	9.0	34	M8	30

标准孔径

型号	标准孔径 d1 · d2 [mm]																			
	5	8	9	10	11	12	14	15	16	18	19	20	22	24	25	28	30	35	40	45
RD2-26BD	●	●	●	●																
RD2-34BD		●	●	●	●	●	●													
RD2-39BD			●	●	●	●	●	●												
RD2-44BD				●	●	●	●	●	●											
RD2-56BD							●	●	●	●	●	●	●	●	●	●	●			
RD2-68BD										●	●	●	●	●	●	●	●	●	●	
RD2-82BD											●	●	●	●	●	●	●	●	●	
RD2-94BD																	●	●	●	●

* 所有产品皆配有沉头螺栓。
* 轴心公差建议为h6或h7。
* 带有●号的数值栏内的孔径为标准孔径。特殊孔径和键槽可按需求加工。敬请咨询。

订购时

RD2 - 34BD - 10 - 12

外径尺寸 类型 双组簧片 孔径: d1-d2