



HiNet智能网关 使用说明书

华辰智通科技集团

地址:湖南省长沙市高新区文轩路麓谷企业广场A3号楼605室

电话:400-8731-800

网址:www.hignton.com

华辰智通科技集团

目录

1、产品型号	01
2、安全注意事项	02
3、包装清单	02
4、产品简介	03
5、产品特性	03
6、接口说明	04
7、配置说明	05-08
8、产品参数	09-10

产品型号 ⇨



名称:HiNet智能网关
型号:HiNetM系列

产品参数 ⇨

	模式	Access Point / Client / WDS
	安全	WEP Encryption-64/128/152 bit
		WPA/WPA2 Personal (WPA-PSK using TKIP or AES)
		WPA/WPA2 Enterprise (WPA-EAP using TKIP)
		802.1x Authenticator
	MAC/IP地址&URL过滤	
3G	频率	HSPA/UMTS 2100 MHz
		HSPA/UMTS 1900 MHz
		HSPA/UMTS 900 MHz
		HSPA/UMTS 850 MHz
		GSM/GPRS/EDGE850/900/1800/1900MHz
	速率	HSDPA data service of up to 7.2 Mbit/s
		HSUPA data service of up to 5.76 Mbit/s
		UMTS PS domain data service of up to 384 kbps
		EDGE packet data service of up to 236.8 kbps
		GPRS packet data service of up to 85.6 kbps
	其它	CS domain data service based on UMTS
		CS domain data service based on GSM
		SMS based on the CS/PS domain of WCDMA
		SMS based on the CS/PS domain of GSM
		UMTS equalizer and receive diversity

产品参数 ⇨

HiNet网关			
名称	描述	备注	
系统	主频	400Mhz	
	内存	256Mb DDRAM	
	Flash	64Mb and TF-Card	
	接口		1LAN-RJ45 for 10/100 Mbps
			1WAN-RJ45 for 10/100 Mbps
			1Serial-RJ45(RS232/RS485/RS422)
			1POWER
			1SMA-WIFI 1SMA-3G
	隧道安全	安全证书加密(每设备唯一)	
	供电	9-28VDC	
工作温度	-20°C~70°C		
储存温度	-30°C to 80°C		
WIFI	协议	IEEE802.11b/g/n	
	频率	2.412~2.462GHz	
	调制		OFDM = BPSK,QPSK, 16-QAM, 64-QAM
			DSSS = DBPSK, DQPSK, CCK
	速率	150 Mbps	
天线	SMA		

安全注意事项 ⇨

- * 使用前请仔细查看使用说明。
- * 使用前请确定电压是否符合本产品的兼容性要求，不适当电压可能会带来安全问题。
- * 如果本产品安装在金属壳体内，请务必将天线安装至金属壳外部（使用无线功能时）。
- * 请勿私自拆解本产品。

包装清单 ⇨

配件名称	数量	备注
HiNet智能网关	1	
2.4G天线	1	
3G/4G天线	1	
电源线	1	
配置线	1	

产品简介

HiNet智能网关是一个集成多种互联网通讯技术，面向工业领域的设备通讯终端产品。其包含的3G、4G、WIFI等多种互联网接入方式，可以适应各种网络应用环境，提供随处可得的安全通讯链路。为设备的信息化管理提供了高速的数据通道，为整个系统各功能得以实现提供安全可靠的保障和坚实的基础。

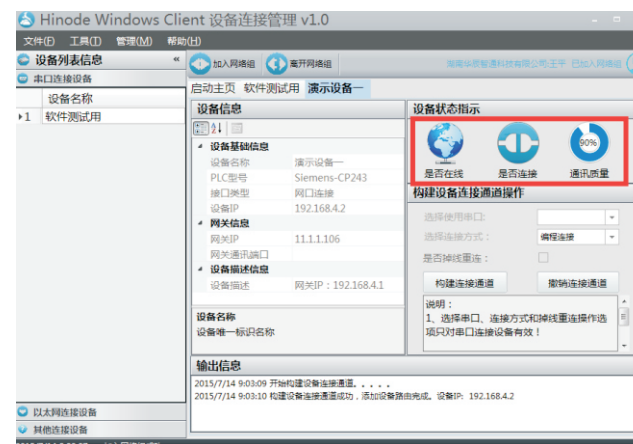
HiNet智能网关采用全工业化硬件设计平台，结合先进的软件功能，使得企业能够在最小的投资范围内快速建设规模化的工业设备通讯网络，为客户提供包含数据，语音，视频在内的多业务通道。

产品特性

- a)丰富的互联网接入方式
- b)支持远程集中管理
- c)极高的安全保障
- d)高可靠性设计
- e)工业化硬件设计
- f)外壳设计与PLC完美搭配

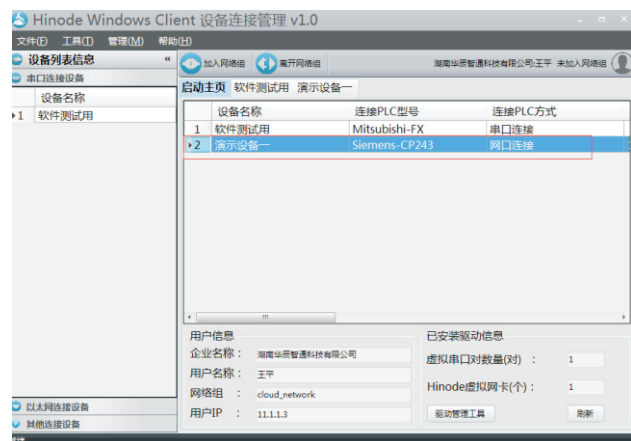
配置说明

6、待出现“设备状态指示”后即可最小化客户端，通过PLC编程软件或上位机软件远程操作PLC了。



配置说明

4、待提示“加入网络组成功”后，双击要远程操作的设备；

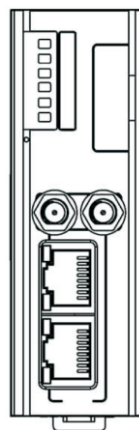


<2>

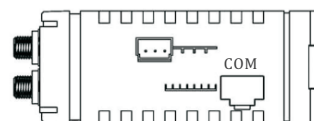
5、点击“构建连接通道”；



接口说明



- * 3G RF、WIFI RF天线接口分别连接3G/4G、WIFI天线。
- * WAN口连接局域网或外网，LAN口连接PLC等控制器。
- * SIM卡插入SIM/UIM卡槽。
- * 指示灯状态说明

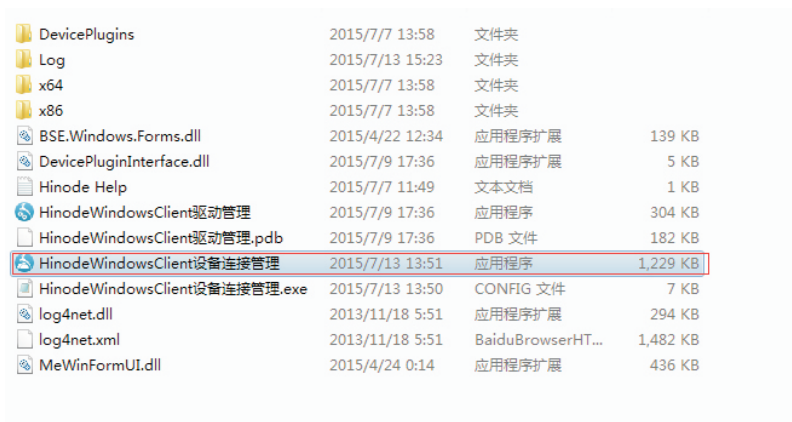


- * V+,V-接口连接电源。
- * COM连接PLC或其他控制器的串口（选择串口通讯时需要连接，无需串口通讯时不连）。

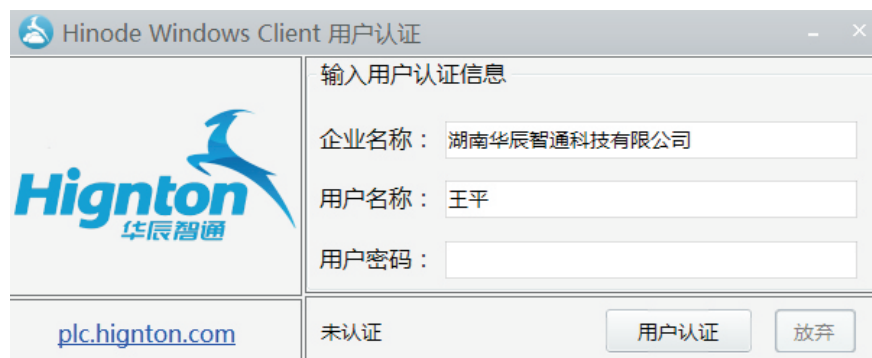
指示灯名称	功能说明	状态
PWR	电源指示灯	常亮
SYS	操作系统启动指示	启动完成常亮
WIFI	WIFI功能指示灯	启用WIFI功能，并启动完成常亮
3G	3G功能指示灯	3G功能启动完成常亮
TXD	串口发送数据指示	通讯时闪烁
RXD	串口接收数据指示	通讯时闪烁

配置说明 ⇨

1、双击打开客户端；

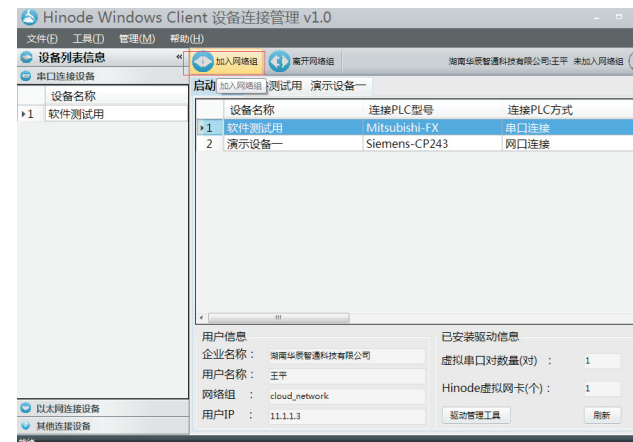


2、输入在云服务器上注册的企业名称、用户名和密码；

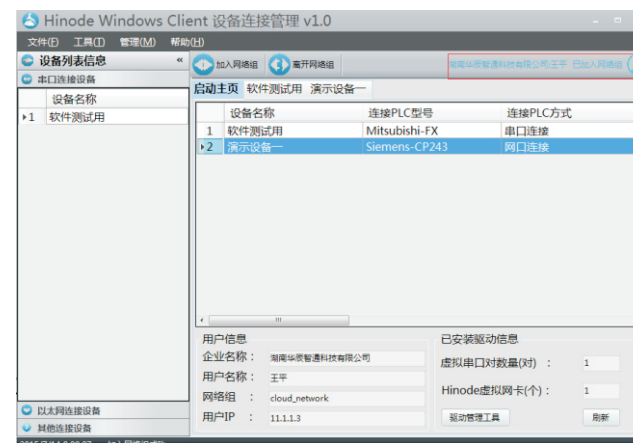


配置说明 ⇨

3、点击“加入网络组”；



4、待提示“加入网络组成功”后，双击要远程操作的设备；



<1>