

FX3SA

NEW

FX3SA 是在 FX1S 高性价比的基础上增加了扩展性的新机型 新增模拟量, Ethernet, MODBUS® 等功能 实现客户在小型设备上以及在各领域进行更广泛应用。

新方案配置首选

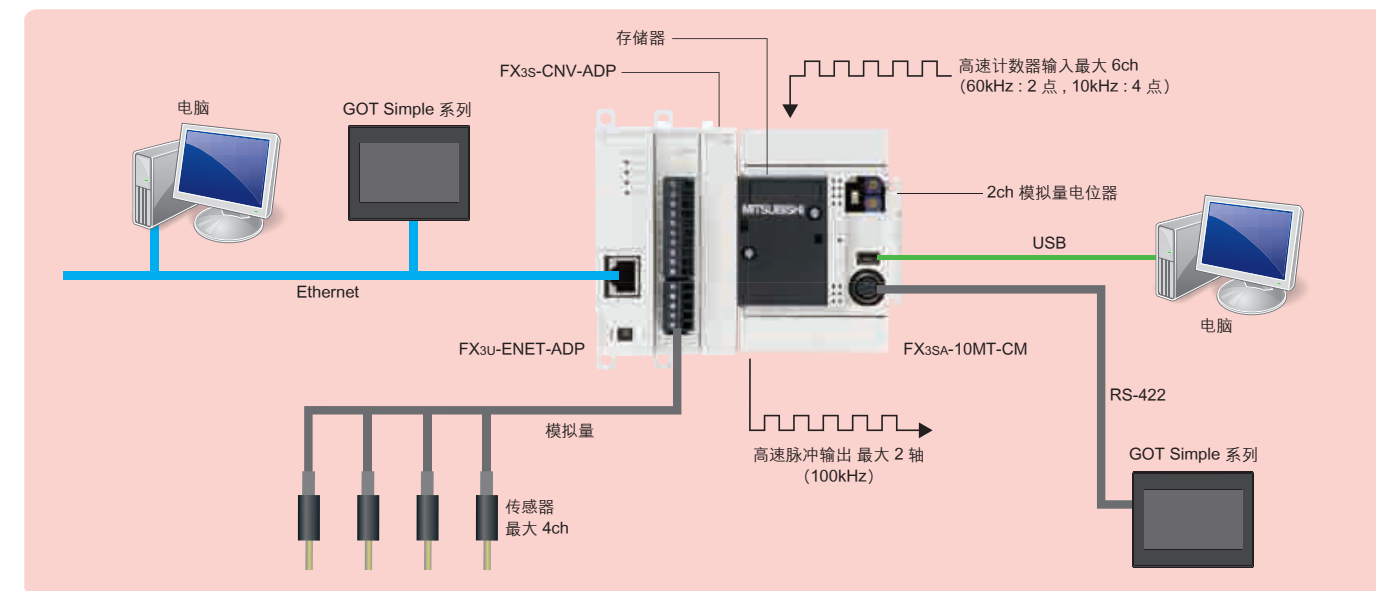
基本单元 产品线



FX3SA-10MR-CM	AC	D	R	FX3SA-20MR-CM	AC	D	R	FX3SA-30MR-CM	AC	D	R
FX3SA-10MT-CM	AC	D	T1	FX3SA-20MT-CM	AC	D	T1	FX3SA-30MT-CM	AC	D	T1

FX3SA-14MR-CM	AC	D	R	AC	DC 输入(漏型/源型)
FX3SA-14MT-CM	AC	D	T1	R	继电器输出
				T1	晶体管输出(漏型)

系统构成例

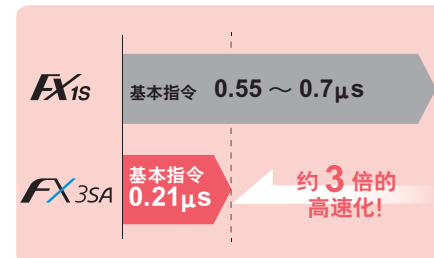


优越的性价比!

既保持了与 FX1S 的兼容性,又具备了 FX3 系列的新性能。

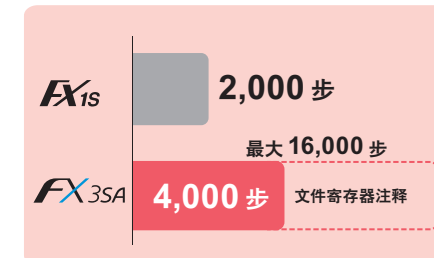
● 高速运算处理

· 基本指令 0.21 μs, 约是旧机型的 3 倍



● 程序容量的增加

· 程序最大 4,000 步
· 文件寄存器 2,000 步
· 内置最大 12,000 步的注释专用区域
· 搭载上述合计最大 16,000 步的 EEPROM



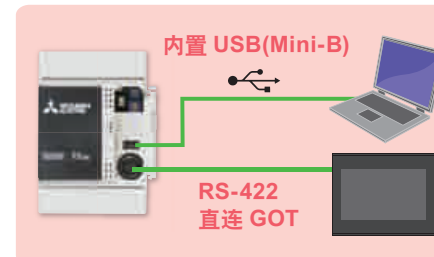
● 指令的增加

· 变频器通信指令
· 浮点小数运算指令
· 应用指令 116 种(针对 FX1S 追加了 31 种)



● 通信功能的强化

· 内置 USB(Mini-B)及 RS-422 端口
· 串行通信波特率 115.2kbps、USB 通信速度 12Mbps



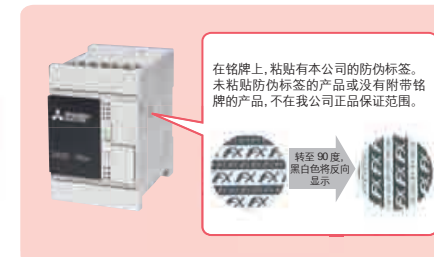
● 模拟量扩展性的强化

· 可连接模拟量功能扩展板
· 可连接模拟量特殊适配器
· 可连接温度传感器用模拟量输入适配器



● 高品质的保证

· 用产品上的出厂防伪标签抵制仿造品

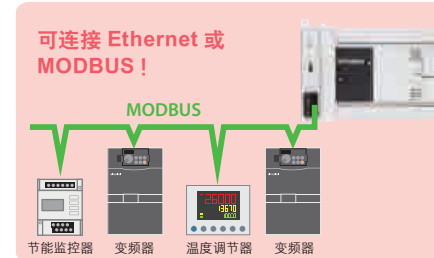


前所未有的扩展性! 丰富的选件。

可连接模拟量, Ethernet, MODBUS 等。

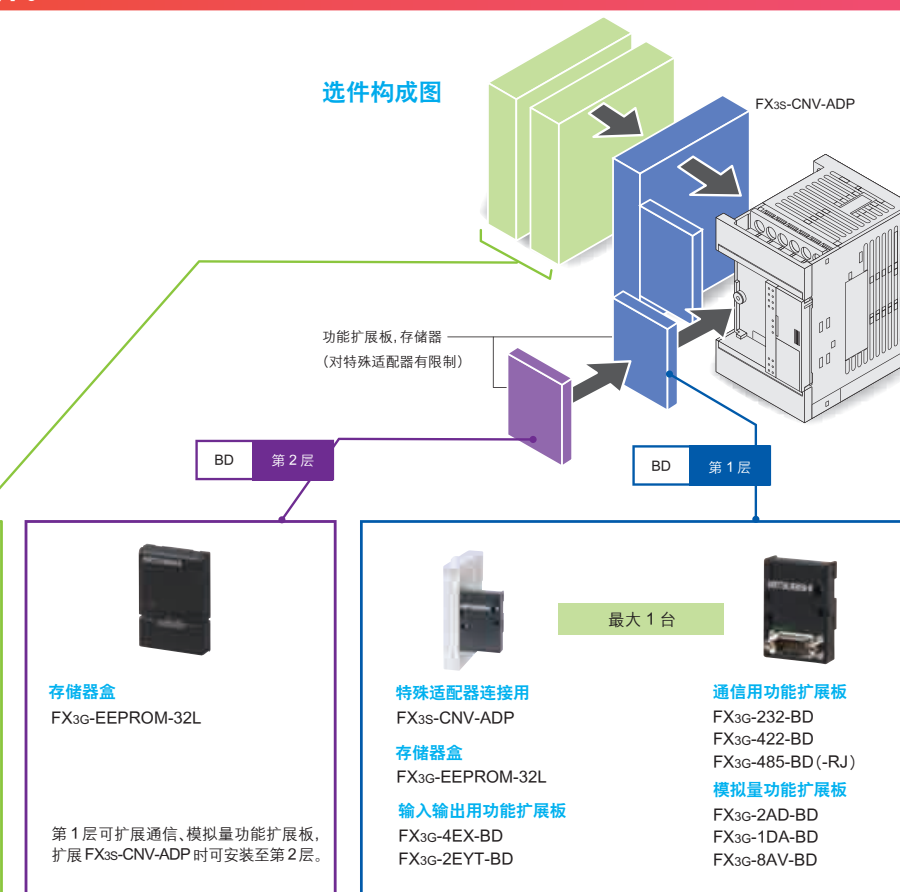
● 扩展功能的强化

· 可连接 Ethernet 连接用特殊适配器
· 可连接串行 (对应 MODBUS) 通信用特殊适配器



特殊适配器最大 2 台 模拟量、通信各 1 台 (对功能扩展板有限制)
* : 使用 FX3S-ENET-ADP 时, 请扩展至适配器最末端(左侧)。

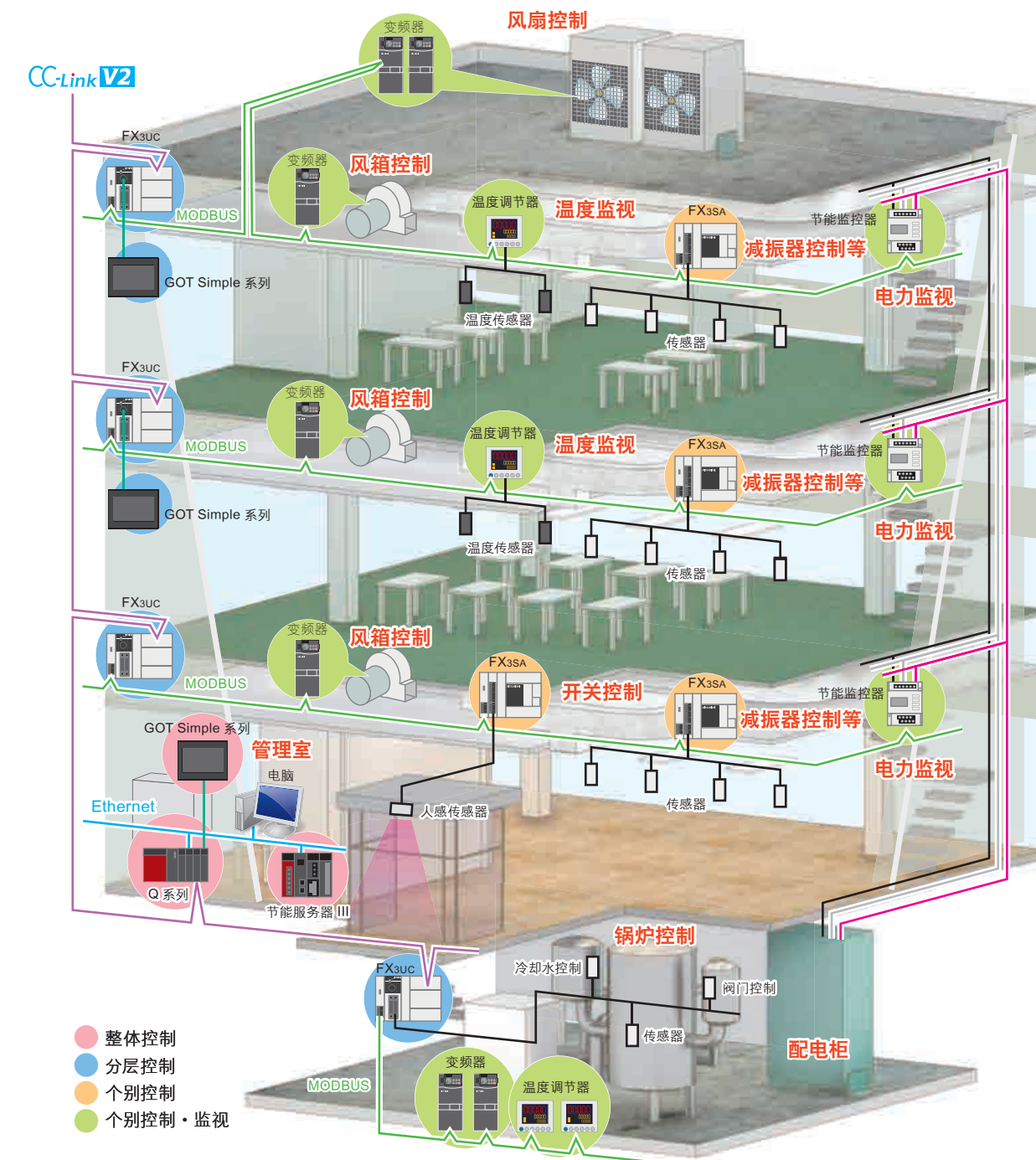
选件构成图



三菱电机的全新解决方案!

FX3SA 的面世实现了 PLC 更灵活的系统配置, 降低系统成本。

例如可根据用途, 通过网络配置分散 PLC, 可减轻 CPU 负担降低系统整体成本, 以及与电力监控等的灵活组合, 还可实现节能系统的构造。



GX Works2 现实快捷编程

GX Works2 的直观操作, 谁都可以高效便捷的进行编程工作。



GX Works2 还可设定 Ethernet
· FX3S-ENET-ADP

PLC 工程软件 **GX Works2**